



Cribado EOA con un coche..
Es más divertido!

El cribado de audición periódico conduce a la **detección temprana** de la pérdida auditiva



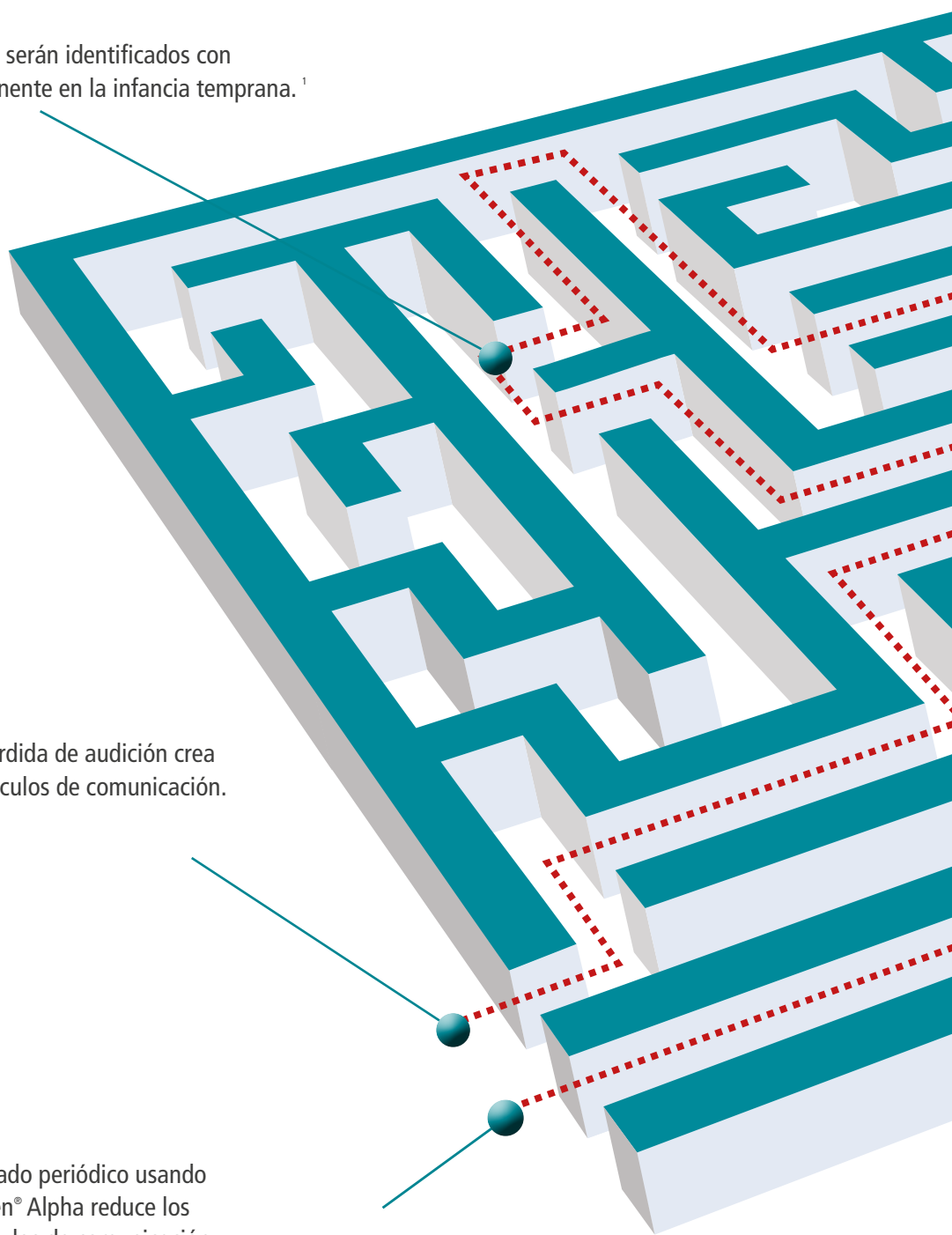
6-7 de cada 1000 niños serán identificados con pérdida auditiva permanente en la infancia temprana.¹

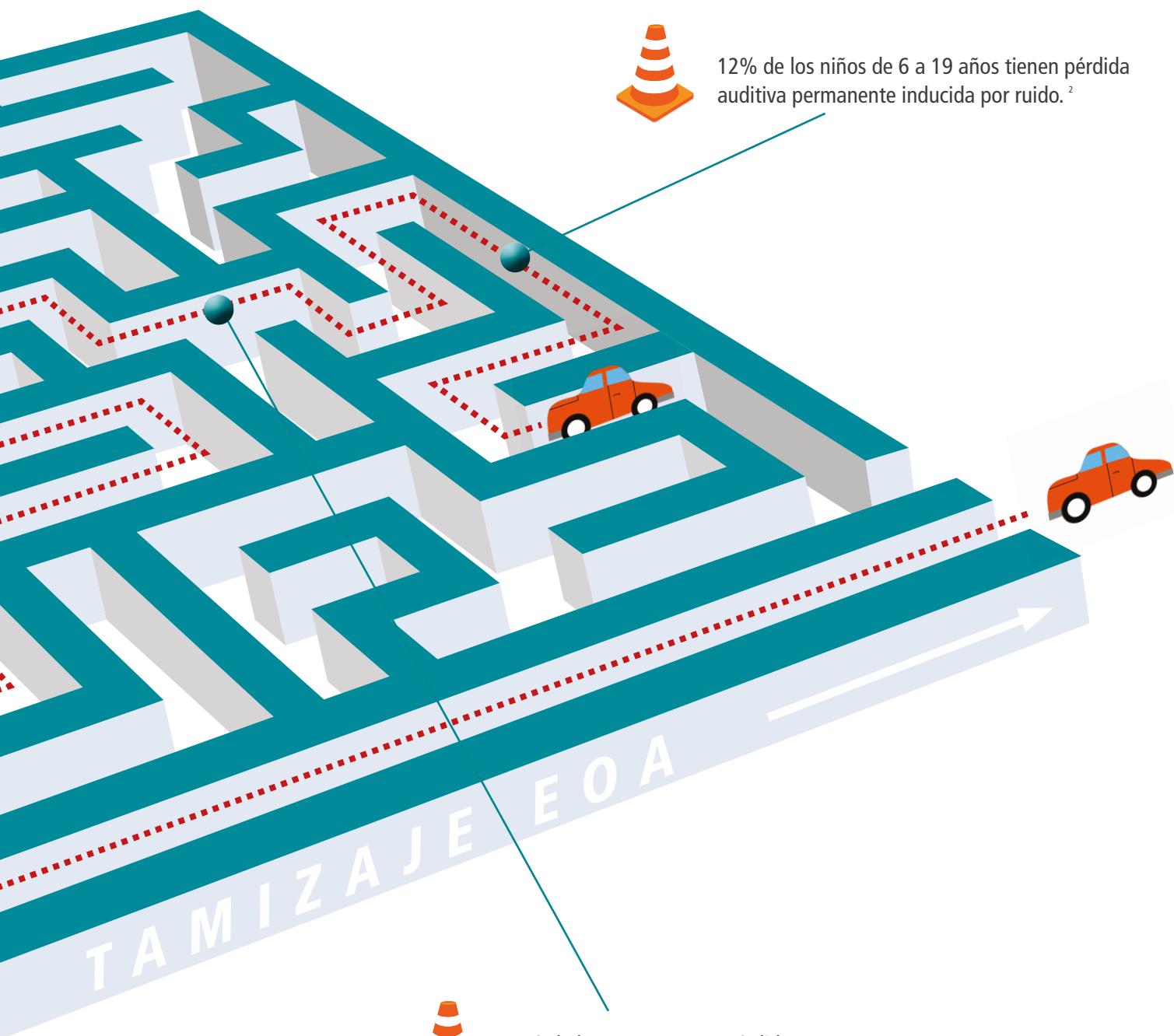


La pérdida de audición crea obstáculos de comunicación.



El cribado periódico usando Madsen® Alpha reduce los obstáculos de comunicación.





12% de los niños de 6 a 19 años tienen pérdida auditiva permanente inducida por ruido.²



65% de las personas con pérdida auditiva están por debajo de la edad de jubilación.³

TAMIZAJE EOA



El video ayuda a
reducir la inquietud
y movimiento!



La pérdida auditiva es una condición invisible

Cribado auditivo para niños

Realizar la vigilancia y la detección de primer contacto es la mejor manera de controlar a los niños pequeños para la pérdida de audición de comienzo tardío⁴.

Las pruebas de audición para los niños pueden ser un desafío. The Madsen® Alpha EOA+ tiene una pantalla táctil intuitiva y fácil de usar. El vídeo que aparece durante la prueba es simplemente atractivo y agradable. El Alpha ha hecho las pruebas auditivas infantiles rápidas y divertidas!

El punto de partida para una mejor salud auditiva

La EOA como opción para el examen auditivo proporciona a los profesionales de la salud información objetiva sobre la función coclear en todas las edades. Con el Madsen Alpha, la evaluación de la función coclear es rápida, fácil y rentable.

Abordar la pérdida auditiva de forma temprana ofrece la oportunidad de intervención, desarrollo del lenguaje oportuno y éxito en el colegio.



Objetivo del cribado auditivo como primer contacto

- Información objetiva sobre la audición
- Conveniencia del paciente
- Ingreso adicional
- Ideal para acelerar el proceso de remisión
- Reducir las remisiones



El informe pdf

Personalice sus informes con su nombre



Name: Jones, Jill
 ID: 12341234560
 DOB: Tuesday, January 08, 1946

Tester:
 System Info: Alpha OAE+ #1 / Probe 70001

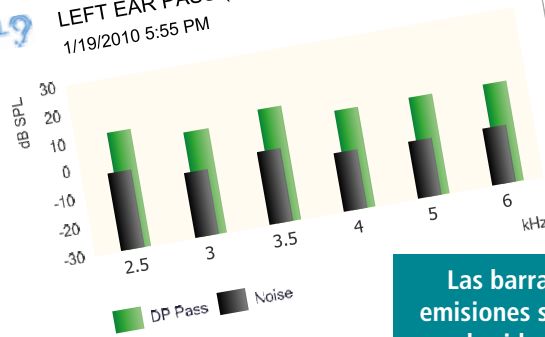
Protocol DP2 (2500-6000, 4/6 to Pass)

F2	L1	L2	DP	NF	SNR	Result
2500	65	55	10.8	-3.3	14.2	Pass
3000	65	55	6.5	-7.6	14.1	Pass
3500	65	55	9.6	-5.0	14.6	Pass
4000	65	55	4.6	-9.9	14.5	Pass
5000	65	55	4.7	-10.3	15.0	Pass
6000	65	55	4.5	-10.1	14.7	Pass

DPOAE Test



LEFT EAR PASS (Test Time 17 sec)
 1/19/2010 5:55 PM



Las barras verdes reflejan las emisiones sólidas en comparación con el ruido de fondo (barras grises)

Valores de frecuencia

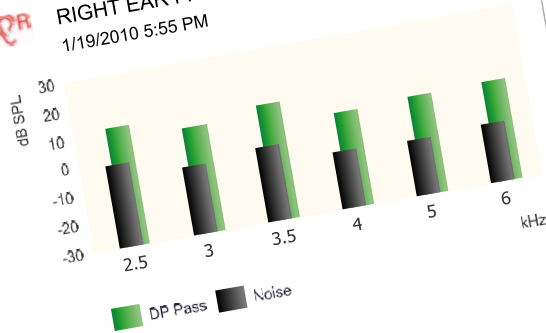
Protocol DP2 (2500-6000, 4/6 to Pass)

F2	L1	L2	DP	NF	SNR	Result
2500	65	55	11.8	-1.6	13.4	Pass
3000	65	55	7.2	-6.5	13.7	Pass
3500	65	55	10.3	-4.1	14.4	Pass
4000	65	55	3.2	-10.6	13.8	Pass
5000	65	55	4.2	-10.7	14.9	Pass
6000	65	55	5.0	-10.0	15.0	Pass

DPOAE Test

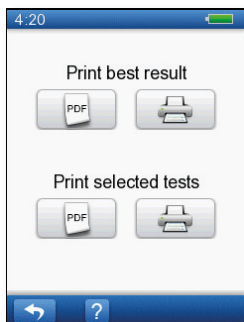


RIGHT EAR PASS (Test Time 17 sec)
 1/19/2010 5:55 PM





El operador puede elegir entre un entretenido video o el tradicional EOA.



El informe se transmite a la perfección a través de la estación de acoplamiento para PC.



Navegación con pantalla táctil
Con operación de un solo toque, el aprendizaje y cribado es rápido y divertido.

Madsen Alpha
Tamaño Real.

Cumple con el requisito de código 92587

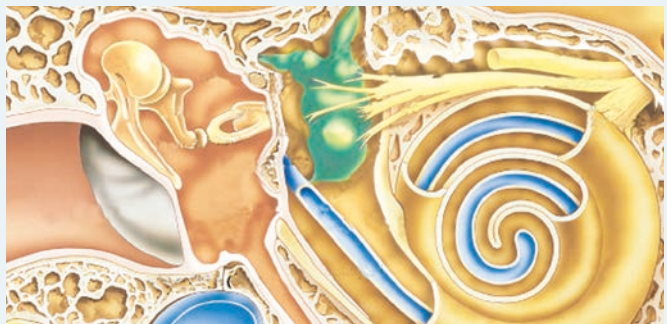
CPT 92587

Descripción: Producto de distorsión provocado con otoemisiones acústicas; evaluación limitada (para confirmar la presencia o ausencia de audiencia trastorno, 3-6 frecuencias) otoemisiones acústicas evocadas transitorias, con interpretación e informe.

Que son las emisiones otoacústicas?

Las emisiones otoacústicas (EOA) son sonidos medibles en el canal auditivo de oídos sanos normales y son producidos por la actividad de las células ciliadas externas de la cóclea. Estos sonidos son pequeños pero se pueden medir con un pequeño micrófono.

Es importante tener en cuenta que las emisiones otoacústicas en realidad no prueban la audición. Las emisiones otoacústicas son clínicamente significativas ya que proporcionan información acerca de la integridad de la cóclea y función de las células ciliadas externas.



Más acerca de Madsen Alpha hearing-balance.natus.com/alpha

¹⁾ *Even Minimal, Undetected Hearing Loss Hurts Academic Performance, Research Shows. American Speech, Language and Hearing Association 2004.*

²⁾ *Updating Hearing Screening Practices In Early Childhood Settings. Eiserman WD, Shisler L, Foust TE, Buhrman J, Winston RL, White KR (2008). Infants and Young Children, 21(3): 186-193.*

³⁾ *Retrieved from hearflorida.com hearflorida.com/news-information/fun-facts-about-hearing*

⁴⁾ *Beyond Newborn Hearing Screening: Recognizing The Signs Of Late Onset Hearing Loss In Infants And Young Children. Leisha Eiten, M.A., CCC-A, Boys Town National Research Hospital.*

Soluciones para el cuidado de la salud con una cosa en mente. Usted.

©2021 Natus Medical Incorporated. Reservados todos los derechos. Los nombres de los productos que aparecen en este documento son marcas comerciales o marcas comerciales registradas cuya propiedad, licencia, distribución o promoción pertenece a Natus Medical Incorporated, sus empresas subsidiarias o afiliadas. 7-26-3081-ES Rev05

natus®

Natus Medical Incorporated

natus.com